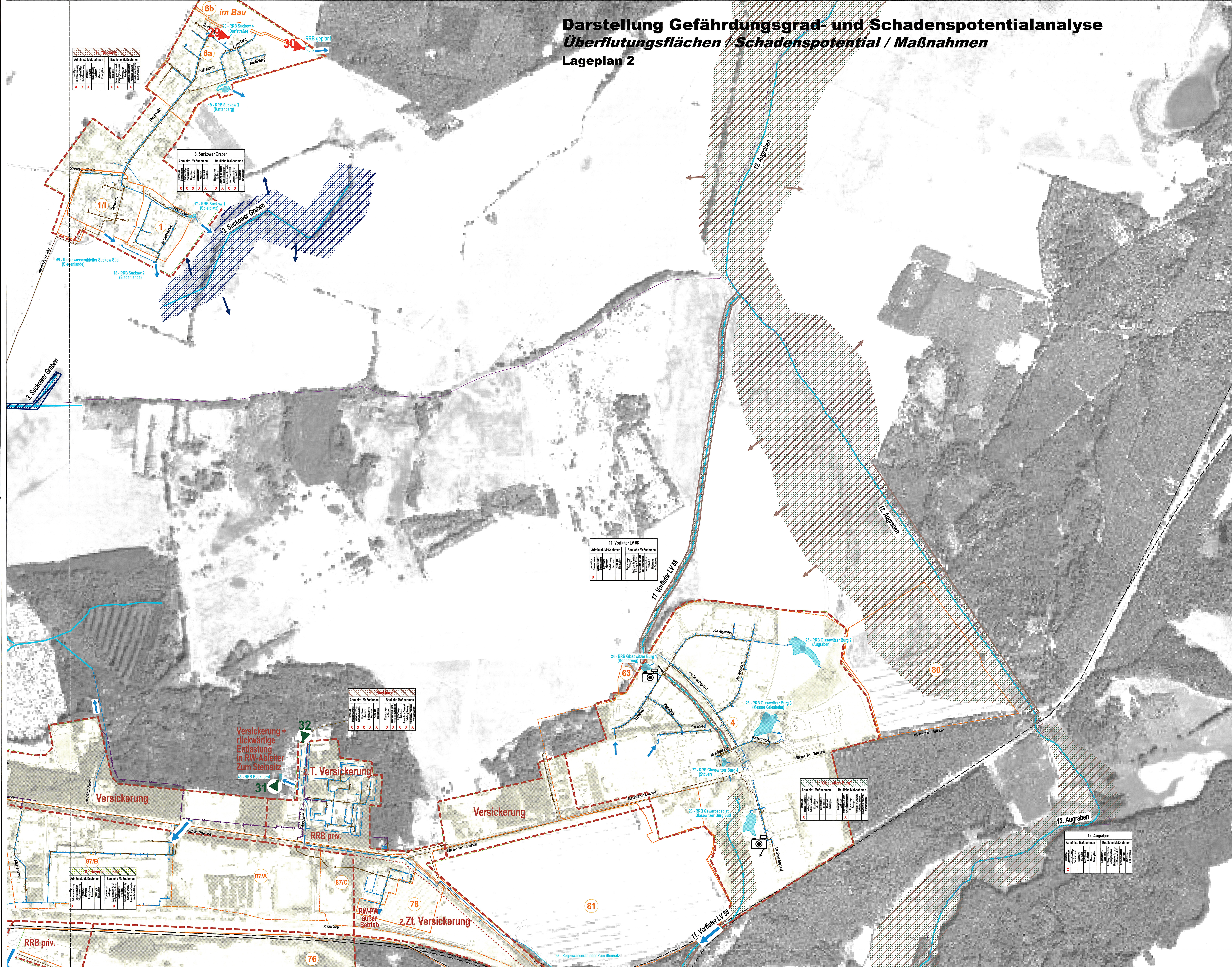


Darstellung Gefährdungsgrad- und Schadenspotentialanalyse Überflutungsflächen / Schadenspotential / Maßnahmen

Lageplan 2



Maßnahmen	
Administ. Maßnahmen	Bauliche Maßnahmen
X	X
X	X
X	X
X	X

1 Suckower Graben	
Administ. Maßnahmen	Bauliche Maßnahmen
X	X
X	X
X	X
X	X

11 Vorfluter LV 58	
Administ. Maßnahmen	Bauliche Maßnahmen
X	X
X	X
X	X
X	X

31 RRB priv.	
Administ. Maßnahmen	Bauliche Maßnahmen
X	X
X	X
X	X
X	X

7 Detmannsdorf	
Administ. Maßnahmen	Bauliche Maßnahmen
X	X
X	X
X	X
X	X

12 Augraben	
Administ. Maßnahmen	Bauliche Maßnahmen
X	X
X	X
X	X
X	X

87(B)	
Administ. Maßnahmen	Bauliche Maßnahmen
X	X
X	X
X	X
X	X

87(A)	
Administ. Maßnahmen	Bauliche Maßnahmen
X	X
X	X
X	X
X	X

87(C)	
Administ. Maßnahmen	Bauliche Maßnahmen
X	X
X	X
X	X
X	X

Legende:

- Regenwasserkanal
- Schmutzwasserkanal
- Mischwasserkanal
- Mischwasserkanalisation
- Regenrückhaltebecken
- B-Plan
- Überschneidungsbereich
- Überschneidungsbereich - Realisierung abgeschlossen
- Überschneidungsbereich - Realisierung bis 2025
- Überschneidungsbereich - Realisierung langfristig

Ausgangspunkt

- 1. begrenzt Überflutungsraum
- 2. großflächige Ausdehnung der Überflutung
- 3. Gefährdungsgrad
- 4. Schadenspotential

Abgrenzungsbereich / Offener Vorflut

Gefährdungsgrad	Schadenspotential
keine	keine
gering	gering
mittel	mittel
hoch	hoch
sehr hoch	sehr hoch

Maßnahmen zur Abwägung / Reduzierung von Gefahren und Schäden / Innengebiete

Administ. Maßnahmen	Bauliche Maßnahmen
X	X
X	X
X	X
X	X

Innenbereich

Gefährdungsgrad	Schadenspotential
keine	keine
gering	gering
mittel	mittel
hoch	hoch
sehr hoch	sehr hoch

Überschneidungsbereich

Administ. Maßnahmen	Bauliche Maßnahmen
X	X
X	X
X	X
X	X

Proj. Nr. 3-20
 Blatt: 2.2
 Maßstab: 1:4.000

Strategieplanung und Überflutungsvorsorge
 Abwasserbeseitigungskonzept Güstrow
 - Fortschreibung 2022 -

Proj. Ing. K.-A. Linke
 Proj. Ing. R. Seuer

INGENIEURBÜRO KULTUR

Beratungsplanung Bauüberwachung

Zum Instandhaltung
 10221 Güstrow
 Telefon: 0394320240
 Telefax: 0394320241
 e-mail: info@kulturburo.de